



Palandri Gabriele Erno



Ascoltando L'Anima

Biro nera e acrilico su Tavola
cm 82 x 80 anno 2005

Collezione Privata



Dialoghi moderni

Biro nera e acrilico su Tavola
cm 100 x 40 anno 2005
Collezione Privata



Sofferente Intimità

Biro nera e acrilico su Tavola
cm 60 x 81 anno 2005



Giudizio

Biro nera e acrilico su Tavola
cm 26,6 x 79 anno 2005

Collezione Privata



Intrecci emersi

Biro nera e acrilico su Tavola
cm 70 x 50 anno 2005



Basta poco per sorridere

Biro nera e acrilico su Tavola
cm 30 x 30 anno 2006

Collezione Privata



Canone Inverso

Biro nera e acrilico su Tavola
cm 160 x 60 anno 2005

Collezione Privata



L'Attesa

Biro nera e acrilico su Tavola
cm 40 x 100 anno 2005

Collezione Privata



Dolce Sonno

Biro nera e acrilico su Tavola
cm 40 x 60 anno 2006

Collezione Privata



La prostituzione dei mass media

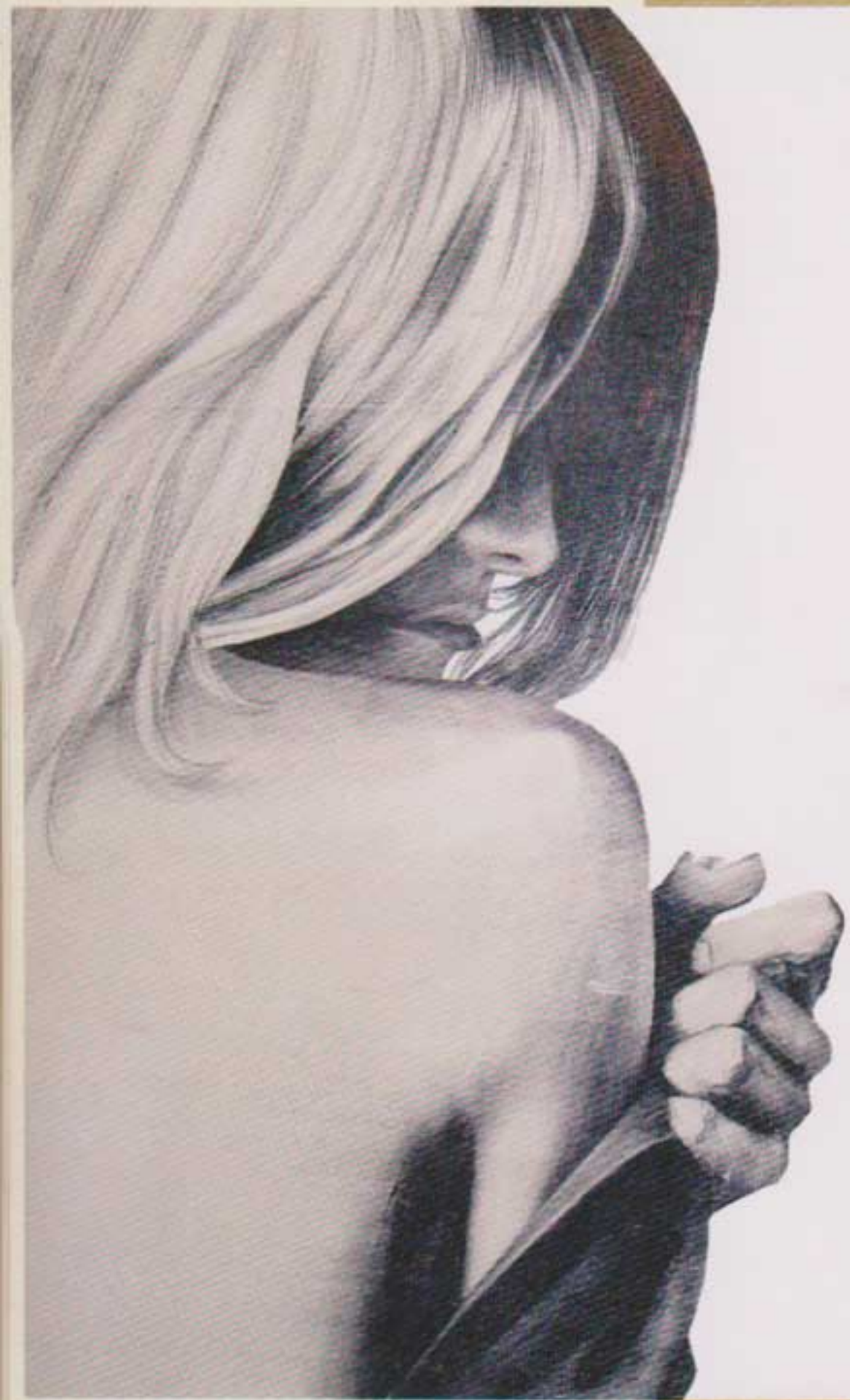
Biro nera, collage e acrilico su Tavola
cm 170 x 110 anno 2005

Collezione Privata



Purificazione

Biro nera e acrilico su Tavola
cm 120 x 100 anno 2005



La scoperta

Biro nera e acrilico su Tavola
cm 40 x 40 anno 2005

Collezione Privata



Torbido rosso

Biro rossa e acrilico su Tavola
cm 65 x 40 anno 2006



A cosa pensi ?

Biro rossa e acrilico su Tavola
cm 40 x 40 anno 2006



Sento

Biro rossa e acrilico su Tavola
cm 40 x 40 anno 2006



Nudo

Biro nera, stoffa e acrilico su
Tavola, cm 50 x 79 anno 2006
Collezione Privata



Pensieri surreali

Biro nera e acrilico su Tavola
cm 153 x 100 anno 2006
Collezione Privata



Prospettiva

Biro nera e acrilico su Tavola
cm 75 x 40 anno 2006
Collezione Privata



Un piccolo aiuto

Biro nera e acrilico su Tavola
cm 30 x 30 anno 2006
Collezione Privata



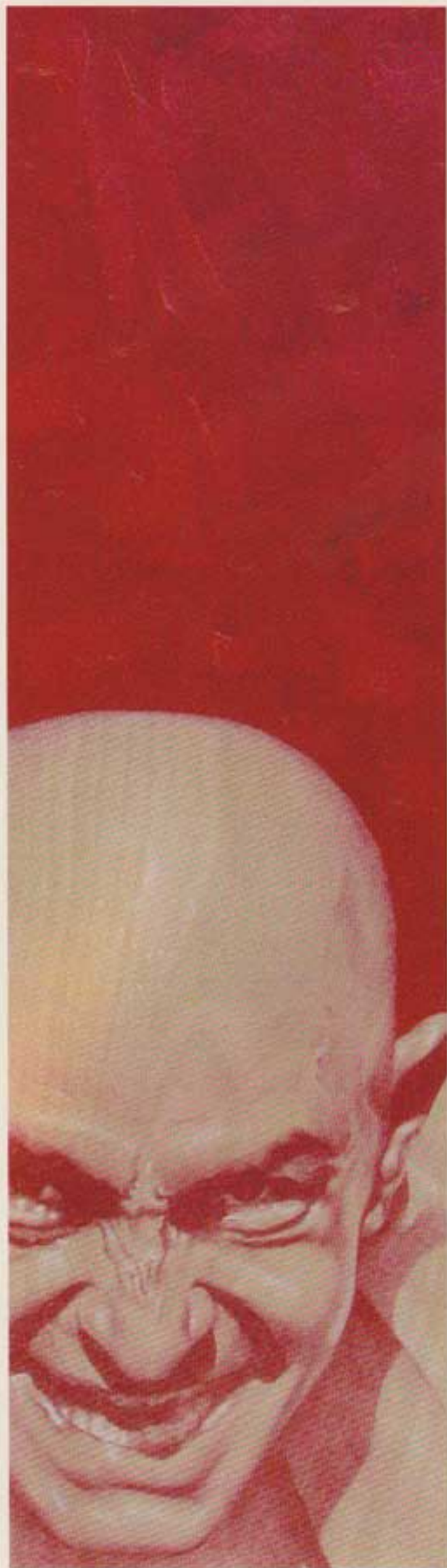
Ricordi II

Biro nera e acrilico su Tavola,
cm 120 x 80 anno 2006



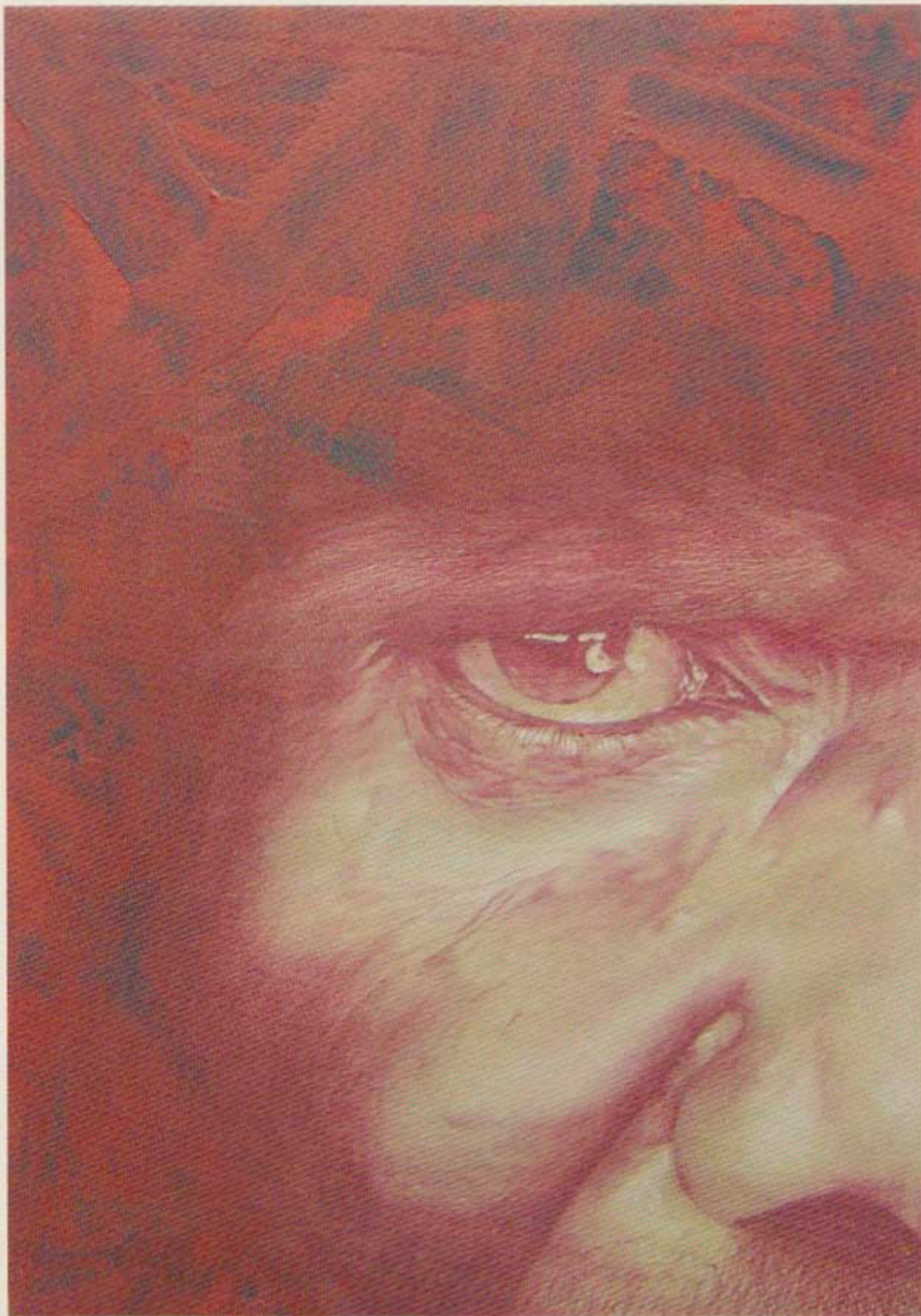
E Adesso?

Biro nera, collage e acrilico su
Tavola,
cm 40 x 40 anno 2006
Collezione Privata



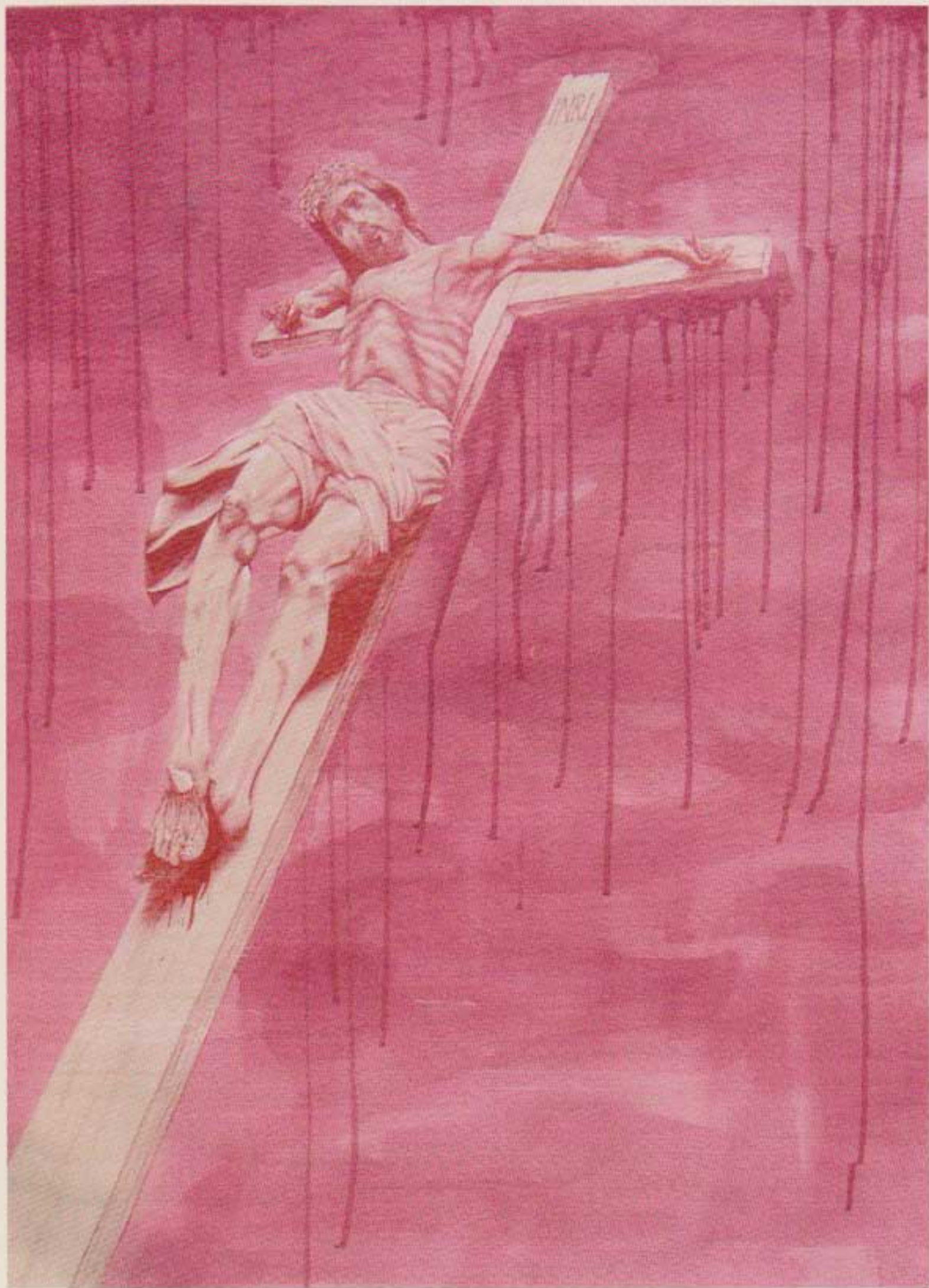
Un uomo

Biro rossa e acrilico su Tavola
cm 30 x 110 anno 2006
Collezione Privata



Genesis

Biro rossa e acrilico su Tavola
cm 29,5 x 42,5 anno 2006
Collezione Privata



Dagli occhi della madre

Biro rossa e acrilico su Tavola
cm 69,5 x 122 anno 2006



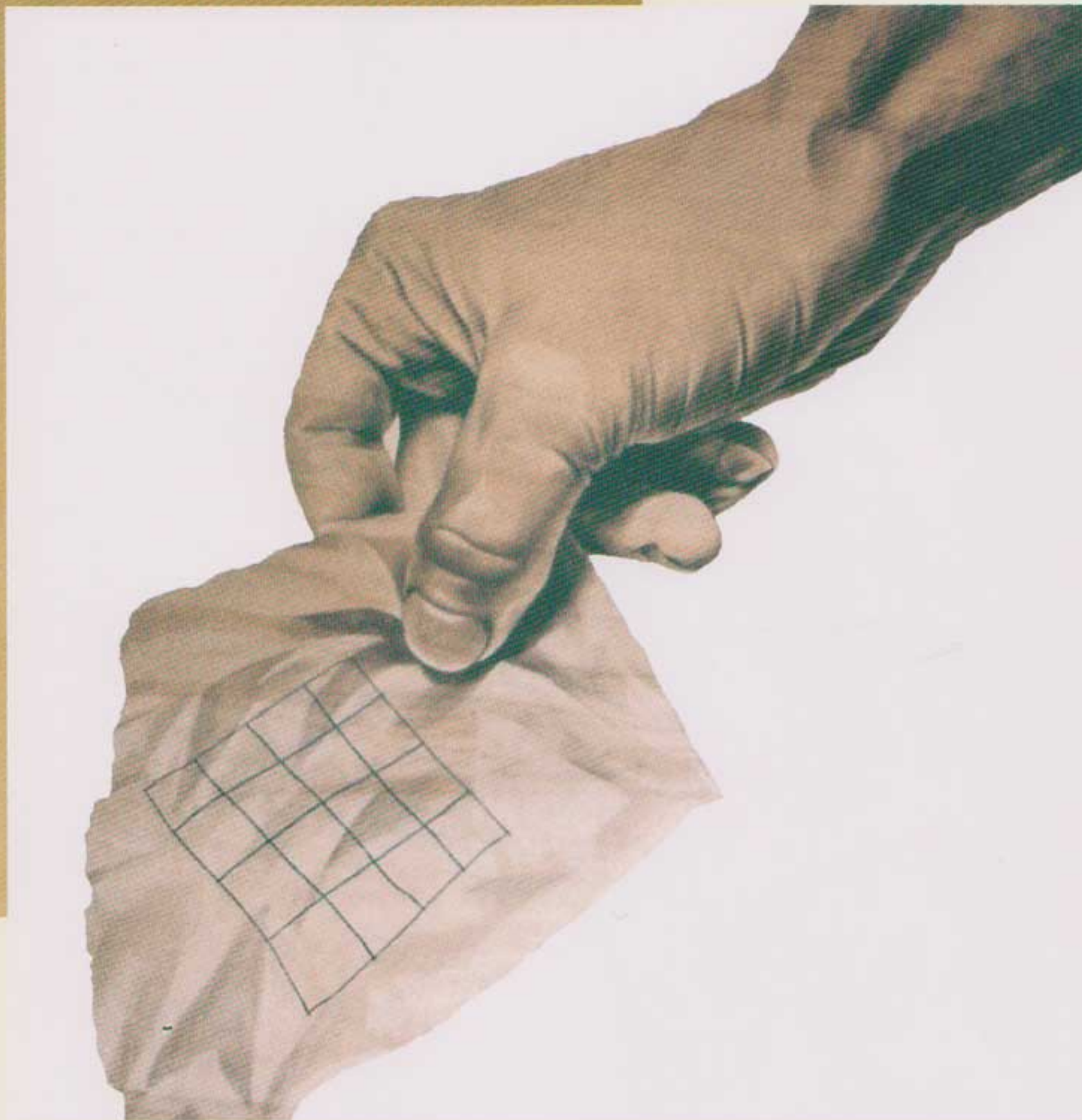
Consapevolezza

Biro nera e acrilico su Tavola
cm 91 x 21,5 anno 2006
Collezione Privata



Amicizia

Biro nera e acrilico su Tavola
cm 30 x 30 anno 2006
Collezione Privata



Quanti quadrati ci vedi ?

Biro nera e acrilico su Tavola
cm 82,5 x 80 anno 2005
Collezione Privata



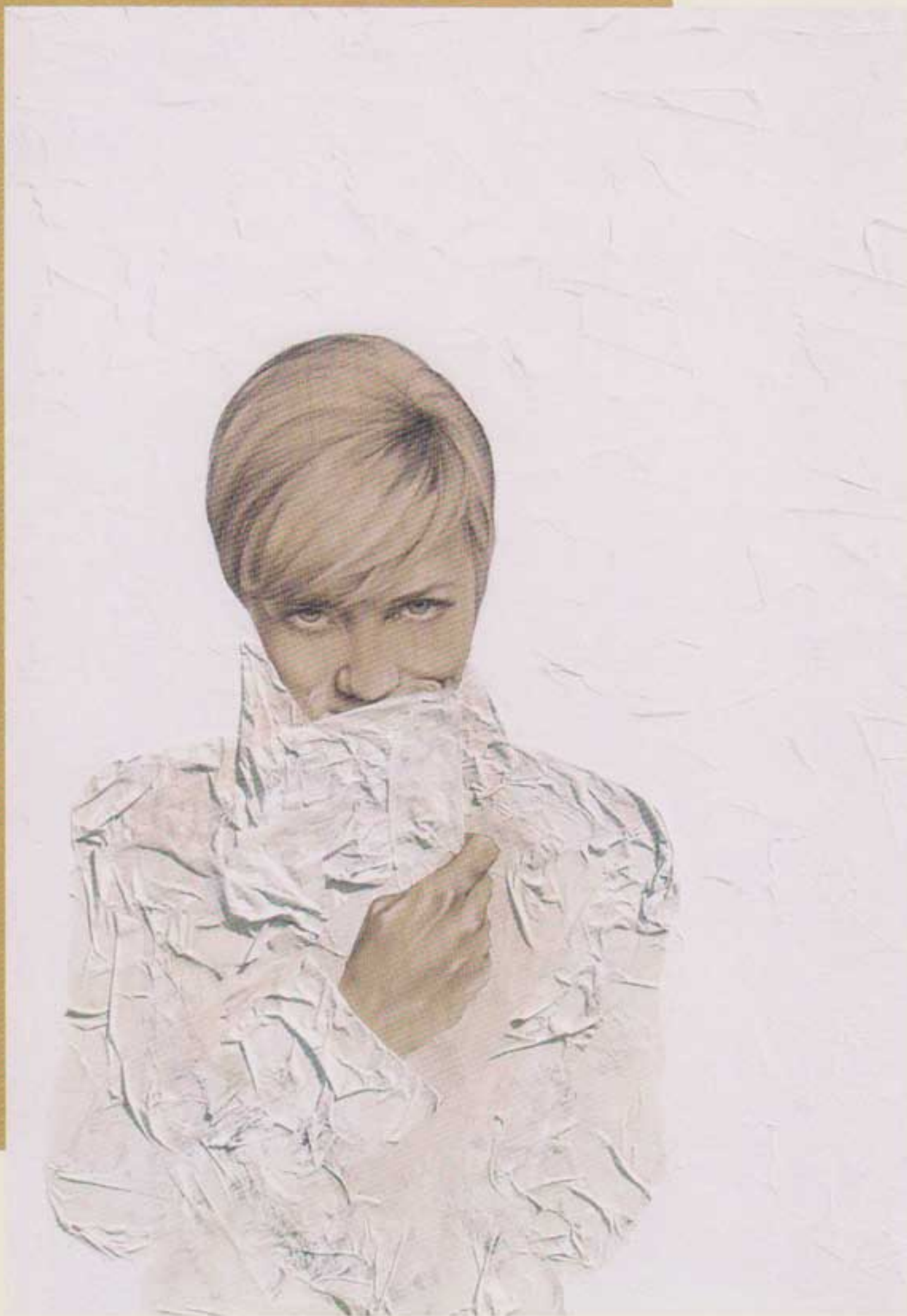
Ricordi

Biro nera e acrilico su Tavola
cm 50 x 81,5 anno 2006
Collezione Privata



Tango

Biro nera e acrilico su Tavola
cm 40 x 40 anno 2006
Collezione Privata



Lo Specchietto

Biro nera, collage e acrilico su
Tavola
cm 69,5 x 100 anno 2006



Corpo unico

Biro nera e acrilico su Tavola
cm 118 x 50 anno 2006
Collezione Privata



Forza

Biro rossa e acrilico su Tavola
cm 30 x 40 anno 2006
Collezione Privata

Oltre lo specchio dell'apparenza

La capacità di introspezione che si manifesta attraverso la riflessione sulle identità individuali di chi ci sta di fronte, sui nostri ed i loro pensieri, è l'elemento portante che dà ispirazione e contenuto al linguaggio espressivo di Erno.

L'Artista, per mezzo di un processo di analisi interiore, attraverso il quale vengono raffigurati con una semplicissima "penna biro" dettagli del corpo umano privilegiati rispetto ad un tutto che si vuol far rimanere in secondo piano, riflette all'esterno ciò che con il linguaggio delle parole rimarrebbe inevitabilmente inespresso.

Mani, occhi, bocca, denti, naso e orecchie diventano quindi per l'Artista elementi di forte carica poetica ed espressiva, attraverso i quali siamo invitati a guardare dentro noi stessi indagando nel profondo delle nostre coscienze, ricercando i sentimenti mutevoli che si celano sotto la superficie della nostra pelle sorvolando gli infiniti specchi delle apparenze.

[...]Si cerca infatti di stabilire un legame che permetta di riconoscere, attraverso l'identità altrui, una propria identità che consenta di eliminare quelle barriere che ostacolano una reale ed autentica comunicazione spirituale tra il proprio se e il mondo.

In tal senso la figura umana costituisce nell'Artista il punto di partenza di una importante ricerca espressiva, con forti inclinazioni poetiche; egli vede nella esplorazione del proprio corpo e del vissuto quotidiano riflettere il palcoscenico della propria e dell'altrui esistenza. I dettagli del corpo sono pertanto la scena provvisoria sulla quale lo sguardo di chi ci osserva ci consente di capire meglio gli altri.

In un vero e proprio paradosso ciò che può sembrare assente nella composizione del disegno è verosimilmente presente; tra un dettaglio del corpo e un altro si insinua un tale forza espressiva che oltre a portarci a ricomporre naturalmente i lineamenti mancanti della figura umana, ci consente di decodificarne i segni, la forma, la forza e l'ombra al di fuori dello spazio raffigurato.

Savino Marseglia



Le tre dimensioni

Biro nera, collage e acrilico su
Tavola
cm 31 x 102 anno 2005
Collezione Privata

Il particolare è ciò che permette la composizione artistica, ciò che dà voce ai versi del poeta, alla musica, ai toni. C'è sempre la magia di un contatto ed esso si disvela da ogni elemento del micro cosmo, anche il più piccolo e apparentemente insignificante. Tutto, invece, in questo Artista, ha una posizione, un connotato equilibrio, nella dinamica del mondo.

Sandra Lucarelli



Continuità

Biro nera e acrilico su Tavola
cm 50 x 80 anno 2006
Collezione Privata

Gabriele Palandri... Erno

Gabriele nasce nel 1970 a Pistoia, un'antica città medievale della Toscana ricca tutt'oggi di gioielli architettonici di diverse epoche e stili, dove nel 1991 conseguirà il diploma presso l'Istituto d'Arte P. Petrocchi.

La sua infanzia trascorre nel vicino paese di Agliana, insieme alla famiglia, e rimarrà culla dei propri lavori artistici anche dopo l'unione in matrimonio con Michela, oggi mamma della sua piccola Giulia Vittoria.

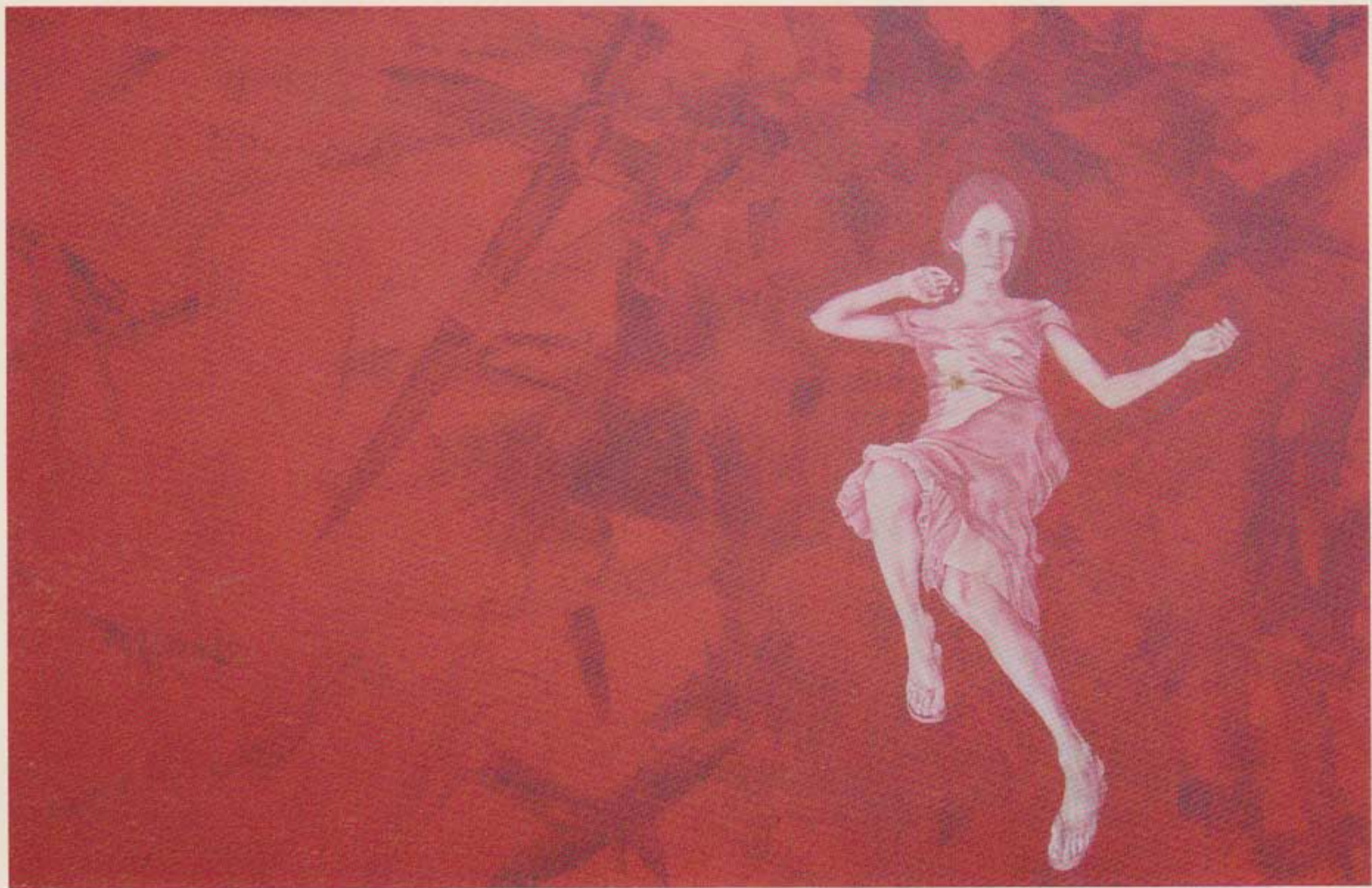
La ricerca della perfezione, del tratto pulito e deciso, lo portano dopo anni di colori ad olio ad un vecchio amore scolastico "la penna biro"; abbandona la tela e rimette su tavola, con questo nuovo mezzo, le proprie emozioni. Unendosi spiritualmente e mentalmente con il lavoro artistico riesce ad ottenere una padronanza tale della tecnica, che se pur antica, attraverso la sua mano assume un volto del tutto innovativo da riuscire con molta semplicità a ritrasmettere il proprio messaggio.

La testimonianza di quanto scritto la ritroviamo nelle opere che come soggetto hanno le mani: queste mani "lavorate" a volte dal tempo e a volte dalla vita, l'una stretta all'altra come segno solido di un trascorso insieme, come due vite parallele, come volersi mettere a nudo davanti ai nostri occhi, perchè come da sue parole "dopo gli occhi e la parola una stretta di mano può dire tutto".

Le sue opere, seppur semplici nel loro insieme, si avvicinano immediatamente al cuore dell'osservatore, che inizialmente rimane affascinato dal talento artistico, dei particolari dei soggetti ritratti, della perfezione delle linee, dei toni e delle ombre dei tanti volti così sbalorditivamente reali. Successivamente è l'emozione dell'opera che prevale.. quei tanti dettagli prendono forma ed escono con tale forza da destabilizzare anche se per un solo attimo, l'intesa fino a quel momento creata fra l'osservatore e l'opera, per poi travolgere gli astanti in un turbinio di emozioni così irreali ma incredibilmente vere.

Personalmente credo che osservando un'opera di questo Artista si possa intravedere un nuovo modo di comunicare. Il soggetto ritratto è solo il "sasso" d'inizio della comunicazione. E' tutto il resto che, avvolgendoci nella sua purezza, ci invita a parlare e "sasso" dopo "sasso", a ricostruire il percorso mancante, forse già vissuto, forse desiderato, forse odiato, forse solo immaginato.... ma certamente nostro!!

E.d'A



Prima o dopo ?

Biro rossa e acrilico su Tavola
cm 122 x 80 anno 2006

2000

Personale "Senza Titolo" Galleria Fahrenheit 451 - Quarrata (PT)

Premio menzione speciale "Pittura da Studio" - Monsummano (PT)

2001

Terza edizione "Pistoia Arte" - Pistoia

Collettiva San Giorgio - Chiostro San Domenico - Pistoia

2002

Collettiva "Piazza Leonardo" - Vinci (PT)

Collettiva "Gruppo del vento" Centro Borghi - Navacchio (PI)

Collettiva Chiesa S. Giovanni - Pistoia

Esposizione permanente Galleria Turelli - Montecatini (PT)

2003

Premio G. Galilei esposizione Stazione Leopolda - Pisa

Personale "Guarda Oltre" Piccolo Teatro Fauglia - Pisa

Collettiva San Giorgio Chiostro San Domenico - Pistoia

2004

1° Premio Grafica Villa Basilica - Lucca

Premio menzione speciale - Larciano (PT)

Città di Prato premio menzione speciale DLF - Prato

2005

Collettiva Galleria La Spadarina - Piacenza

Premio Arte Mondadori - Milano

Personale "Pensieri di penna" Palazzo Datini - Prato

Collettiva San Giorgio - Chiostro San Domenico - Pistoia

Collettiva Galleria ElExpo - Prato

Pubblica Asta Fabiani - Montecatini

2006

Personale Galleria ElExpo - Prato

Pubblica Asta Fabiani - Montecatini

Primo Premio grafica "Città di Lastra a Signa quarantesimo anno" Antico Ospedale S. Antonio - Lastra a Signa (FI)

Pubblica Asta Fabiani - Montecatini

Collettiva Galleria ElExpo sede estiva - Portoferraio Isola d'Elba (LI)

Art(Verona Fiera 06'

Le sue opere fanno già parte di importanti collezioni private italiane ed estere.



Fase Intermedia

Biro nera, carta, lino, plexiglass
e acrilico su Tavola
cm 210,5 x 50 anno 2006

